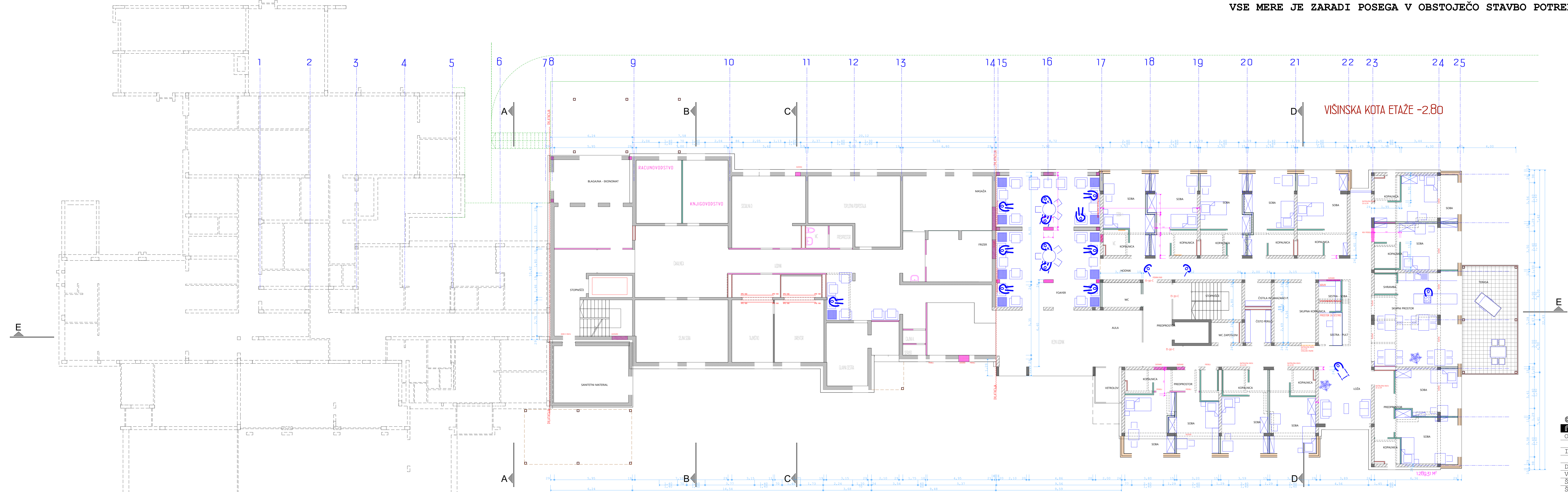


VSE MERE JE ZARADI POSEGA V OBSTOJEČO STAVBO POTREBNO KONTROLIRATI NA MESTU SAMEM !



#### LEGENDA

- EFE zidak24 + TI
- EFE zidak24
- EFE zidak17
- opeka 20
- opeka 10
- opeka 6
- zasteklitev 7
- betonski votlak 20
- armiran beton
- novi pasovni temelji
- novi notranji nosilni zvočni zid
- novi zunanji zid
- novi notranji zvočni zid
- novi predelni zid

+12.18	GSA	PALJAT. + OAZA	GSC	3. NADSTROPJE
+8.68	GSA	GSB	GSC	2. NADSTROPJE
+5.88	GSA	GSB	GSC	1. NADSTROPJE
+3.80	GSA	GSB	GSC	PRTLJIČJE
+0.00	KUH	JED	GSC	PODPRTLJIČJE
-2.80			GSC	KLET
-6.30				

3. NADSTROPJE  
2. NADSTROPJE  
1. NADSTROPJE  
PRTLJIČJE  
PODPRTLJIČJE  
KLET

NADVIŠANO  
PODSTREŠJE  
OBSTOJEČE

**OBlikovanje prostora**  
**RADIVOJ MOHORIČ S.P.**  
OBJEKT: REKONSTRUKCIJA DOMA ZA VARSTVO  
INVESTITOR: ODRASLIH VELENJE  
KIDRIČEVA 23, VELENJE  
DEL. PROJEKTA/FAZA: ARHITEKTURA/PGD  
VSEBINA RISBE: Tloris podprtiličja  
ŠTEVILKA NAČRTA: 121119  
ŠTEVILKA PROJEKTA: 121119  
ODG.VODJA PROJEKTA: RADIVOJ MOHORIČ, mag.inž.arh.  
ODG.PROJEKTANT: RADIVOJ MOHORIČ, mag.inž.arh.  
MERILO/LIST.ŠT.: 1:100 / 4 (26)  
DATUM: DECEMBER 2013  
ARHIV: d:\ARHIV\_RMV2013\637 - RVO\_dopolnitev\_1\151201\_RVO\_dodane\_fasade.pln